

- Material: • Aborigine + andere Rituale
 - Arbeitswelt Feuer + Licht
 - Ballett • Gymnastik

→ Videomaterial sammeln +
"nachbauen"

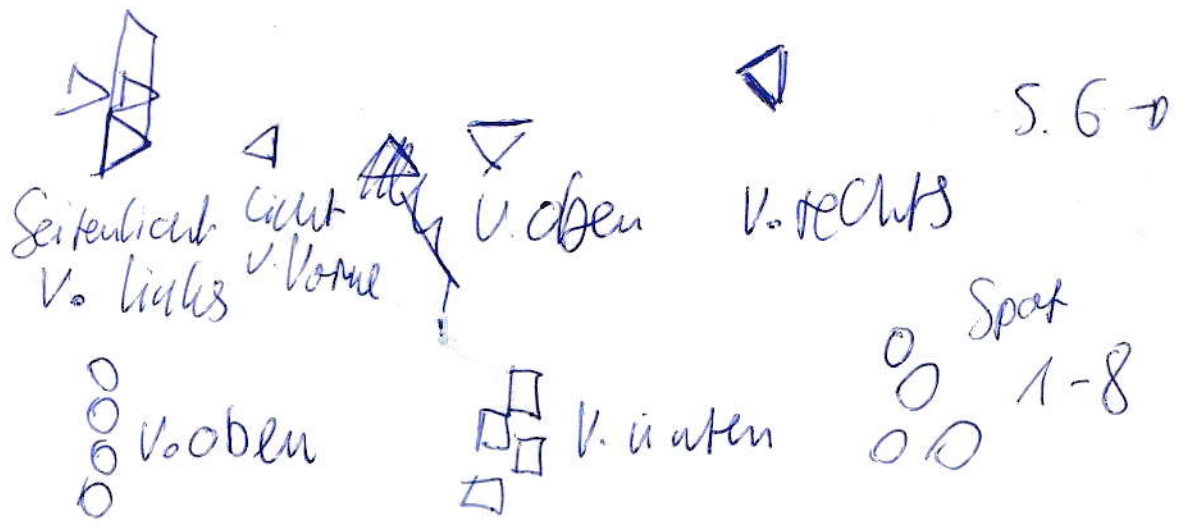
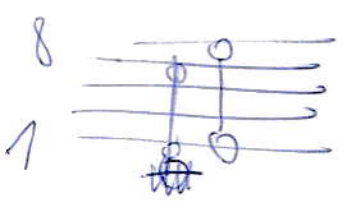
• 8 Türrahmen

→ 2 Partituren

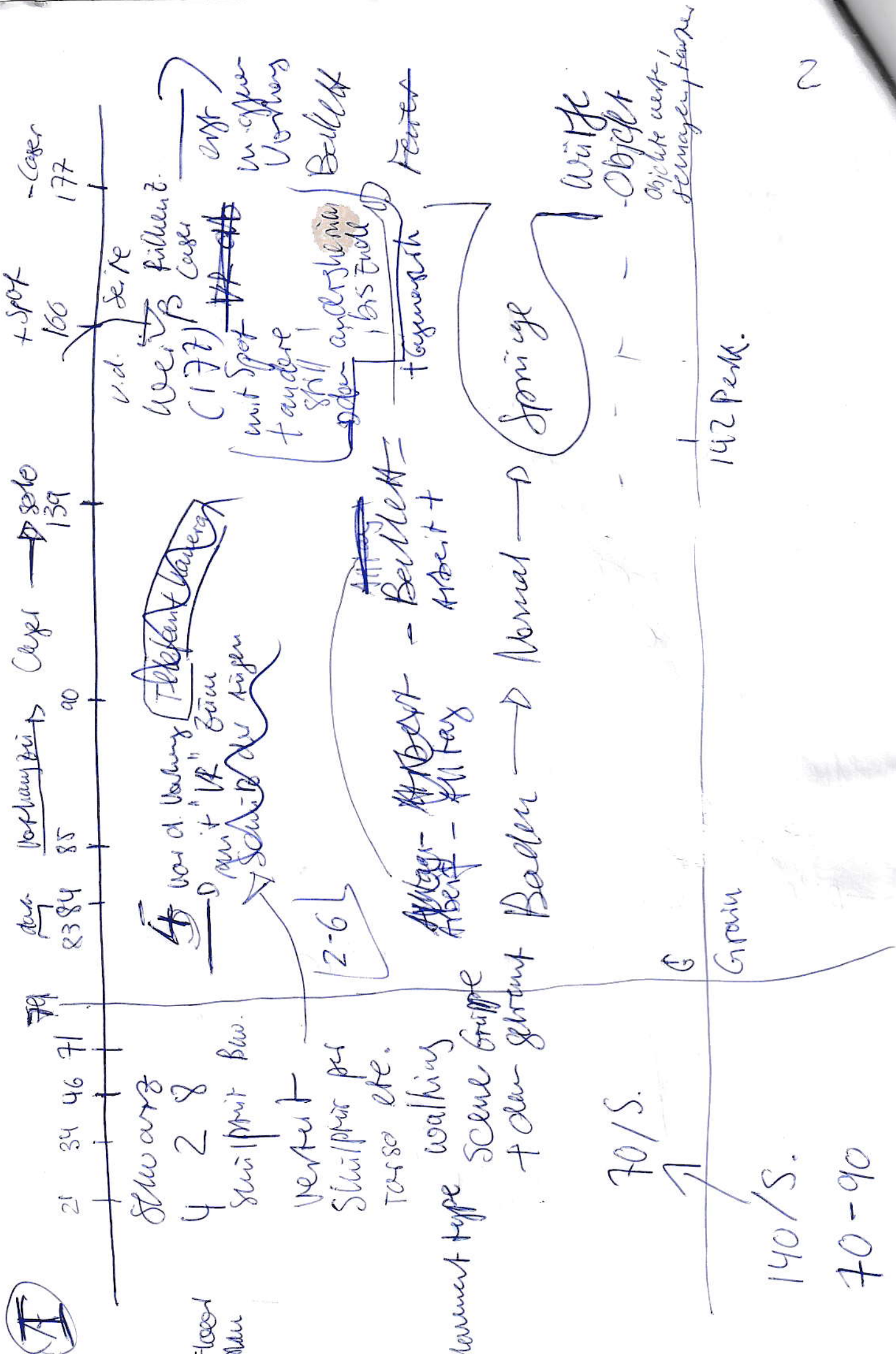
- weiße Klaviere
- schwarze Klaviere

• sollte entweder mit Licht und/oder Klang aufgeführt werden

→ bzw. extra Licht-partitur für Aufführung ohne (wie F. a. ist.)



(I)



21

34

46

71

79

2384

85

90

Caper

8810

+ spot
166

-Caser
177

Schwarz

4 2 8

Schwanz mit Bw.

ventral

Schwanz per

Tarsus etc.

walking

Scene Gruppe

+ dem gebirgt Baden -> Normal -> Sprünge

70/S.

↑

140/S.

70-90

G

Grain

142 Perk.

v.d. Seite

Weiß B

Füllentz.

Caser

(177)

mit Spot

tandere

Spiel

ander

shen

bis

Troll

Fester

Wütke

Objekt

Objekte werfen

demagen

tandere

Wir Def
Matrix
329

284 --- 0 Filibend + prem.
289 312 320

Füllvorhaben
32: 23 ab Jweß
Räum verteil
alle hinten!

alle 8 gansen
in weiß mit Paßen
— paint dem Boden teko.
(Anker bore Curige
was an wasser)

divers abghaat
+ Filibend
→ 284

Per Alklor
ein Filter
lassen
→ 296 Filter
335 Perm.

ambars
waterbars
284
XXX wach

semmw. grab
225

alle 8 gansen
in weiß mit Paßen

— paint dem Boden teko.
(Anker bore Curige
was an wasser)

divers abghaat
+ Filibend

Per Alklor
ein Filter
lassen

ambars
waterbars
284

213 Vorlag auf → 225

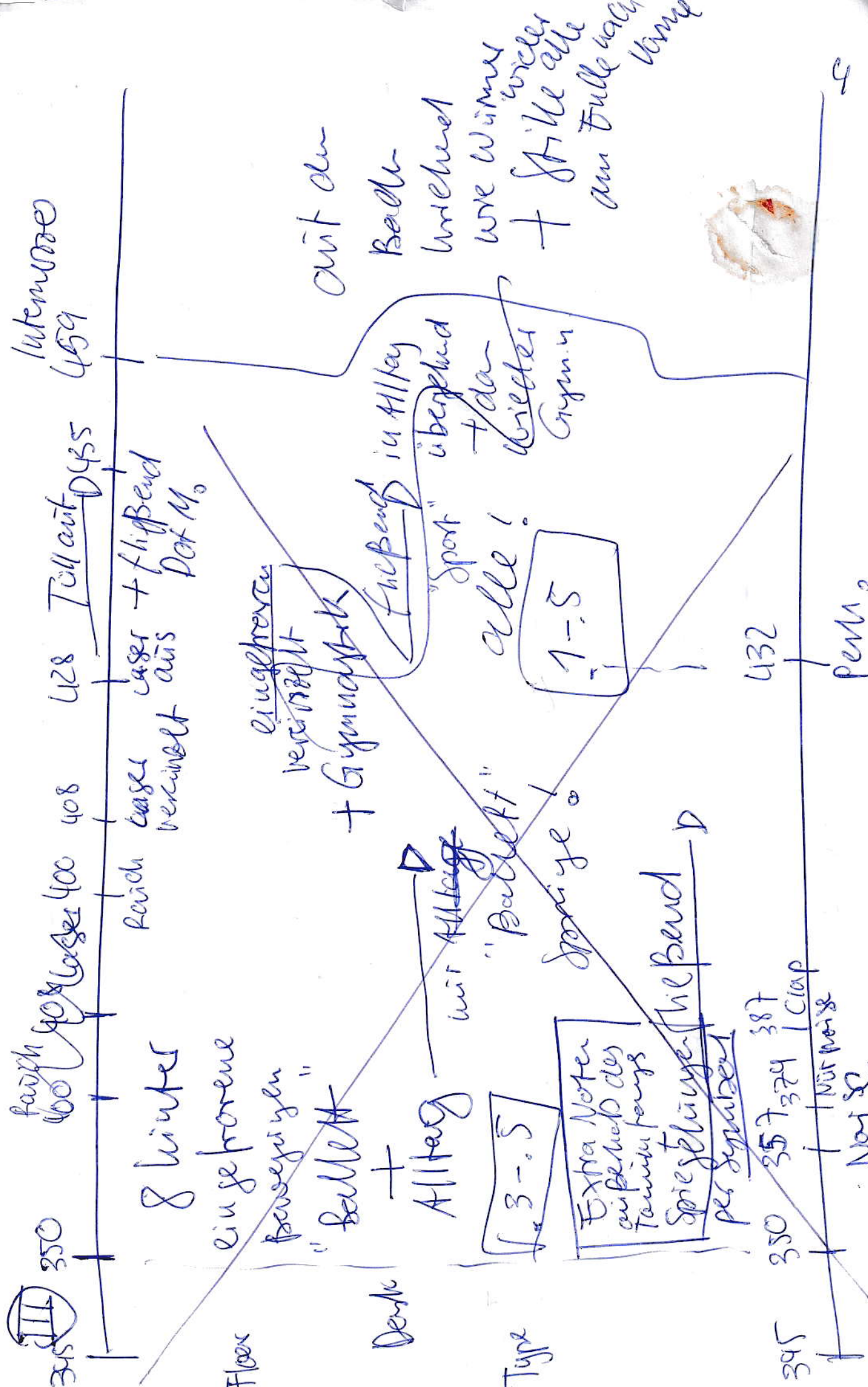
3 "wimesis"
23

Floor 5 exit
+ Stützpunkt
(Nostrum)

Type Feuer, n'fille Tante, Tere
Daddy
Daddy verteilt

232
Daddy verteilt
dicut

NOTTEN



A NOTEN + NORMAC
 zusätzliche
 Grund der

IV

540

Sif Cases auf Matrix über den Köpfen

Miss

im Karren Bereich

Zu sammeln + abnehmen
Zwischenwand

559

Flachen

Parkieren
Bewegungen

jeder nach eigenem
Floor plan, Optionen bei Kollision

585/87

Pürchgangs
ohne Cases

nur hinten stop

591

freie Bewegungsastränge
Springe
i.d. Luft, Sporn, Zusammensätze
→ Kontakt, "verschwinden"
einzelne Tänzerinnen, Wiederwärtreten

je nach "Beobach."

Teilw. Austauschpunkt
Teilw. Hauptkontakt
nach Vorhaben

517

+ Popen aus S. II / I
FRF, Vorgeben zur Impore

570

Cüster
Spiegelungen, außerhalb d. Pflanz

615

Ende

001/2

straight light \uparrow Δ
 diagonal front h. \nearrow
 area front light \nwarrow \swarrow

footlight / up light \square

sidelight \rightarrow / \leftarrow
 top light \circ

$88,5\%$

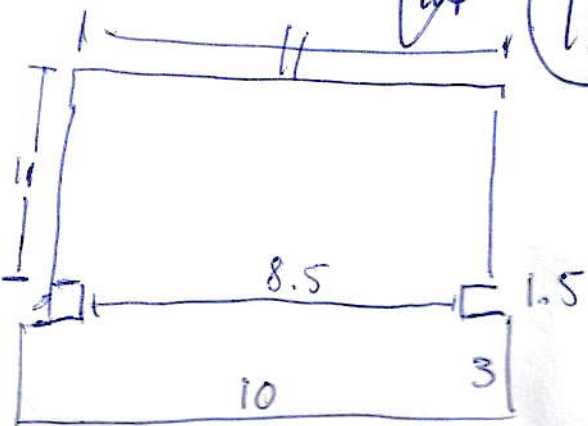
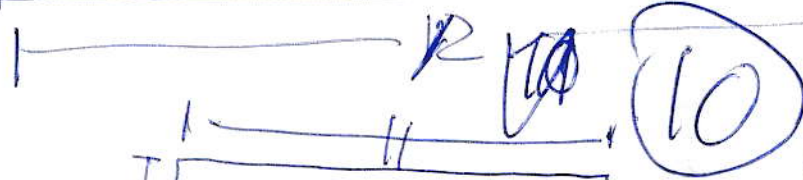
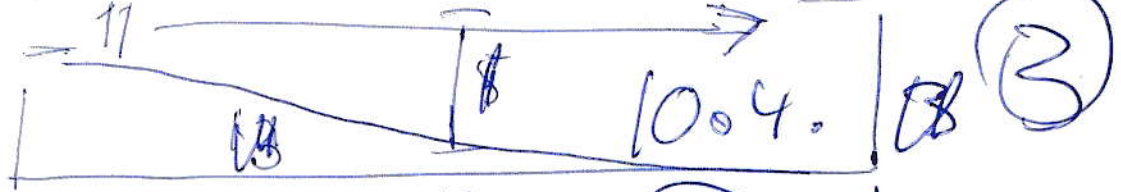
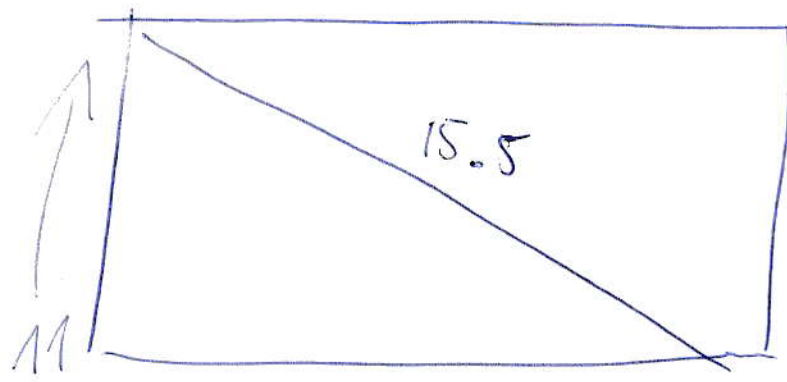
backlight

Speed 130-40 cm/sec.

Pin 175-230

step length 75

\downarrow
90



Wie viele
Verzögerer?

NOTEN

#1. g_{ate} = sanfte Übergänge (----->)
 kl. g_{acc} = rüchertig
 ob. p = komb aus 2 Bewegungen (frei)
 fg.
 v.
~~v.~~
 v.c.
 kb. g_{r} = schneller Wechsel

\parallel = z. Item (links/rechts)
 \circ
 \sim = oben (oben/unten) } ganzer Körper
 \circ
 \circ -> Kopf?
 \circ = mit ~~oberer~~ Oberkörper
 Teil
 Hälfte

$\&$ = Oberk. ?
 \cup = Unterk. ?
 turns - wie Disjunkt FA

Wege mit per $A \rightarrow B$? + Fußsymbole
 als Ergänzung?

\circ = Kombinationen \hookrightarrow dann wieder
 im letzten Satz?
 \circ
 \circ = Selektion u. 1-3
 oder Kombination
 von 2/3
 Rest = natürlich
 invariant