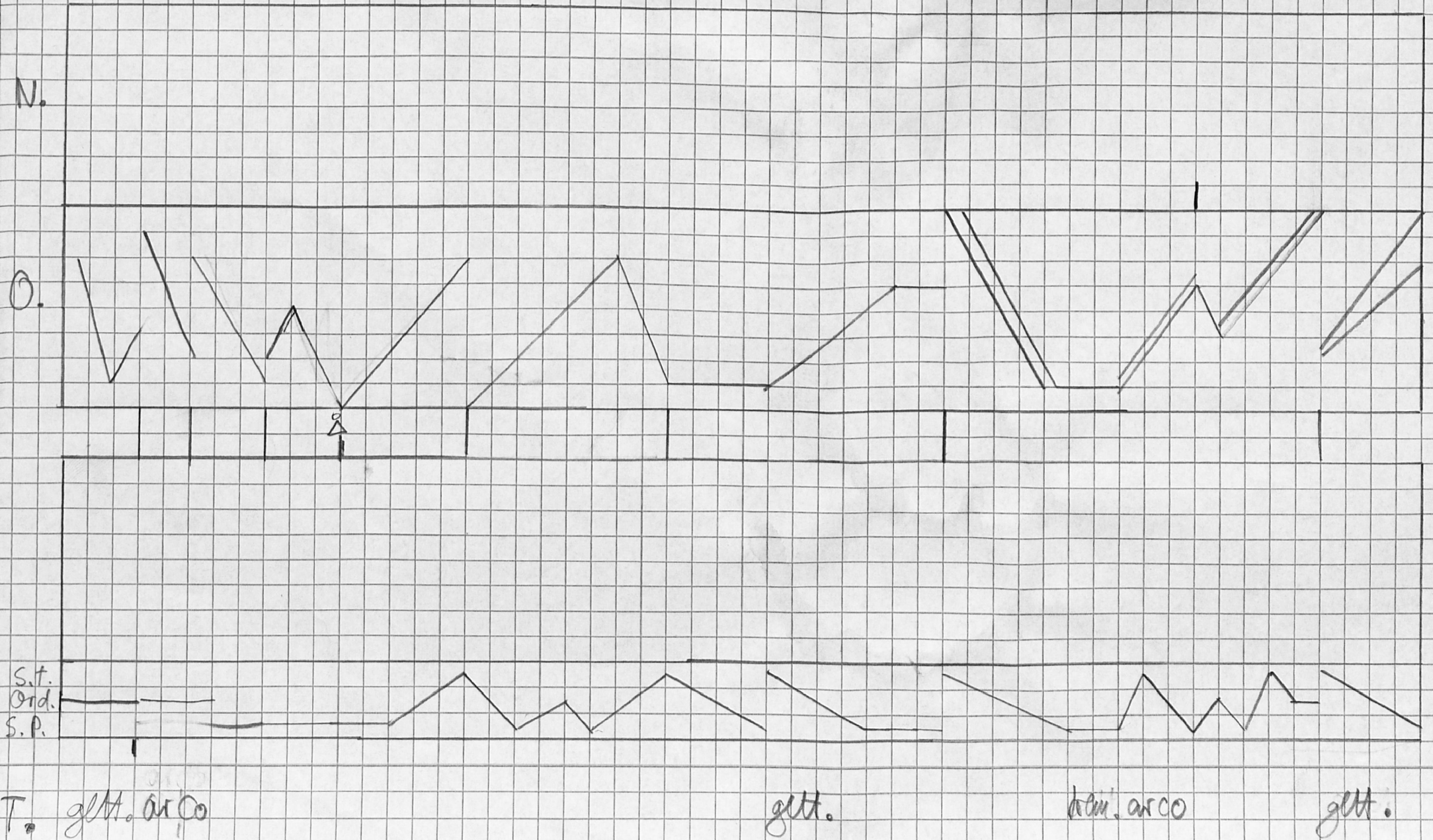


A

# KLANGGRUPPEN

4 8 4.



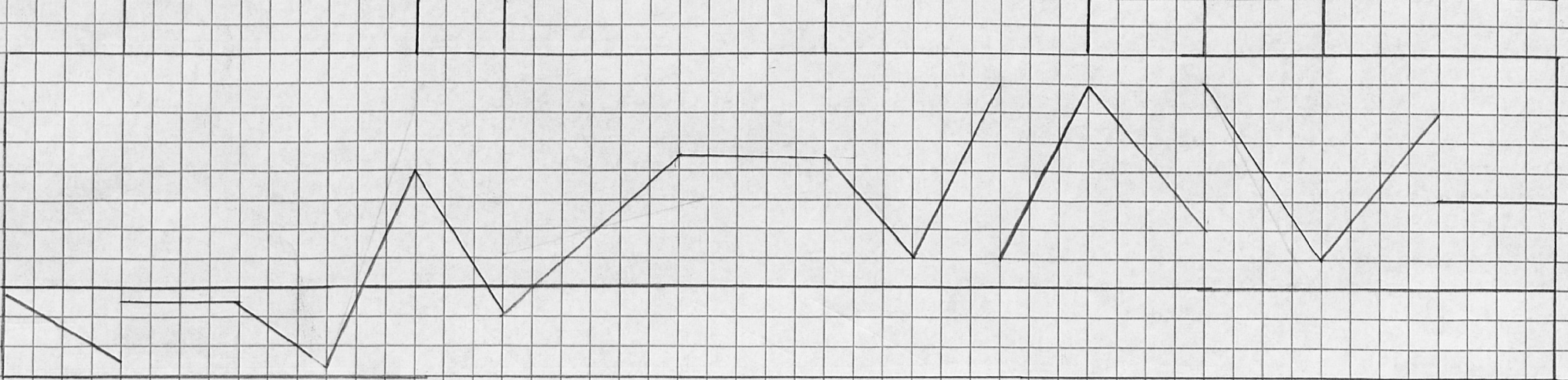
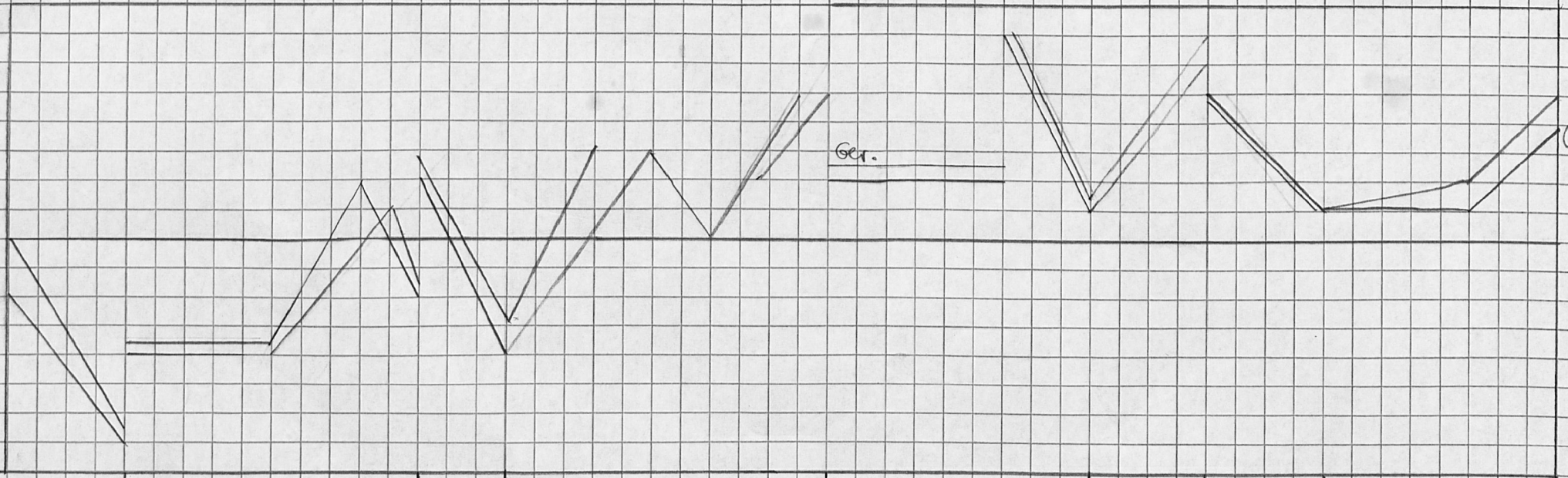
2.

Klawgr.

A

N.

O.



arCO

trm.

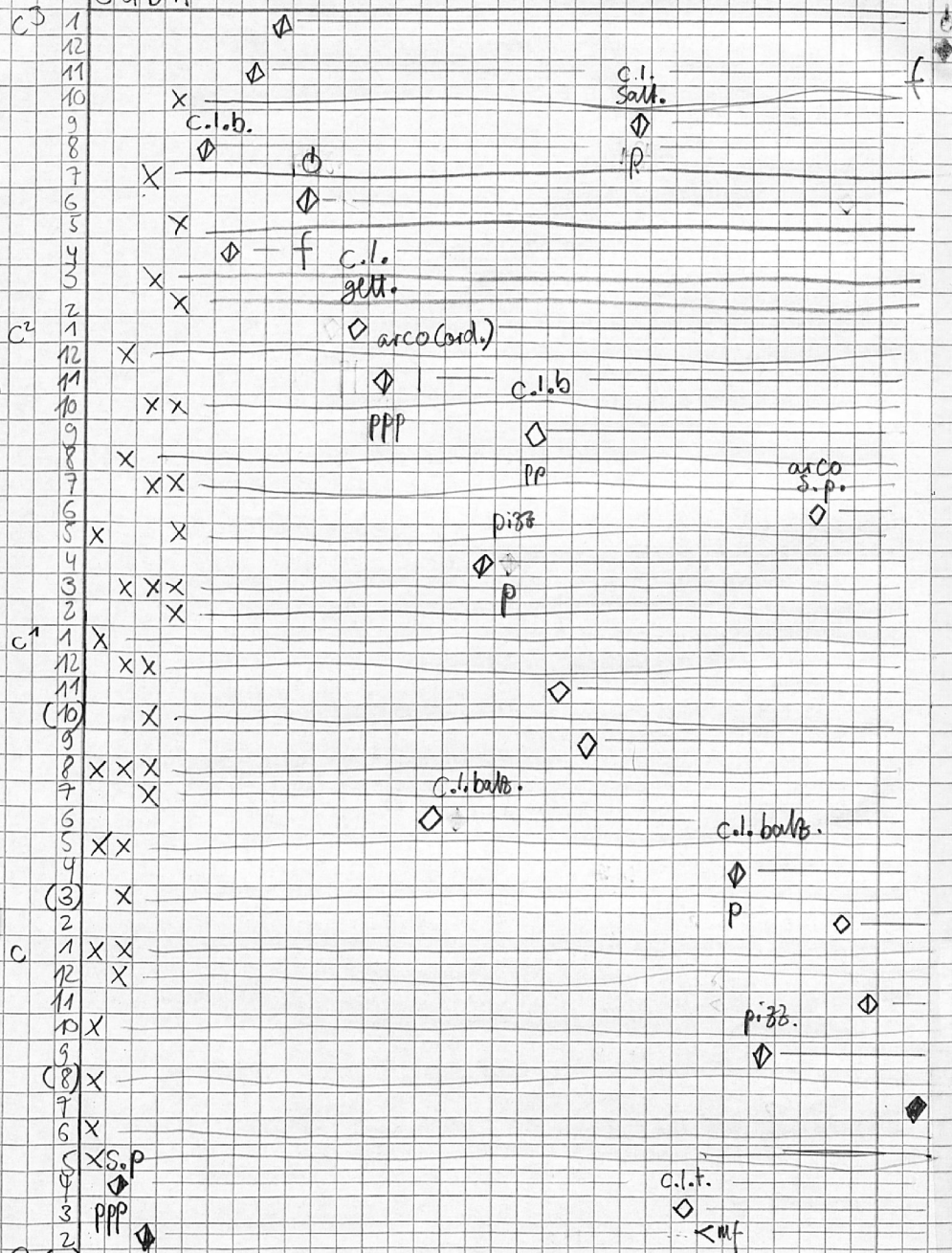
arCO

sal.  
~~sal.~~

arCO

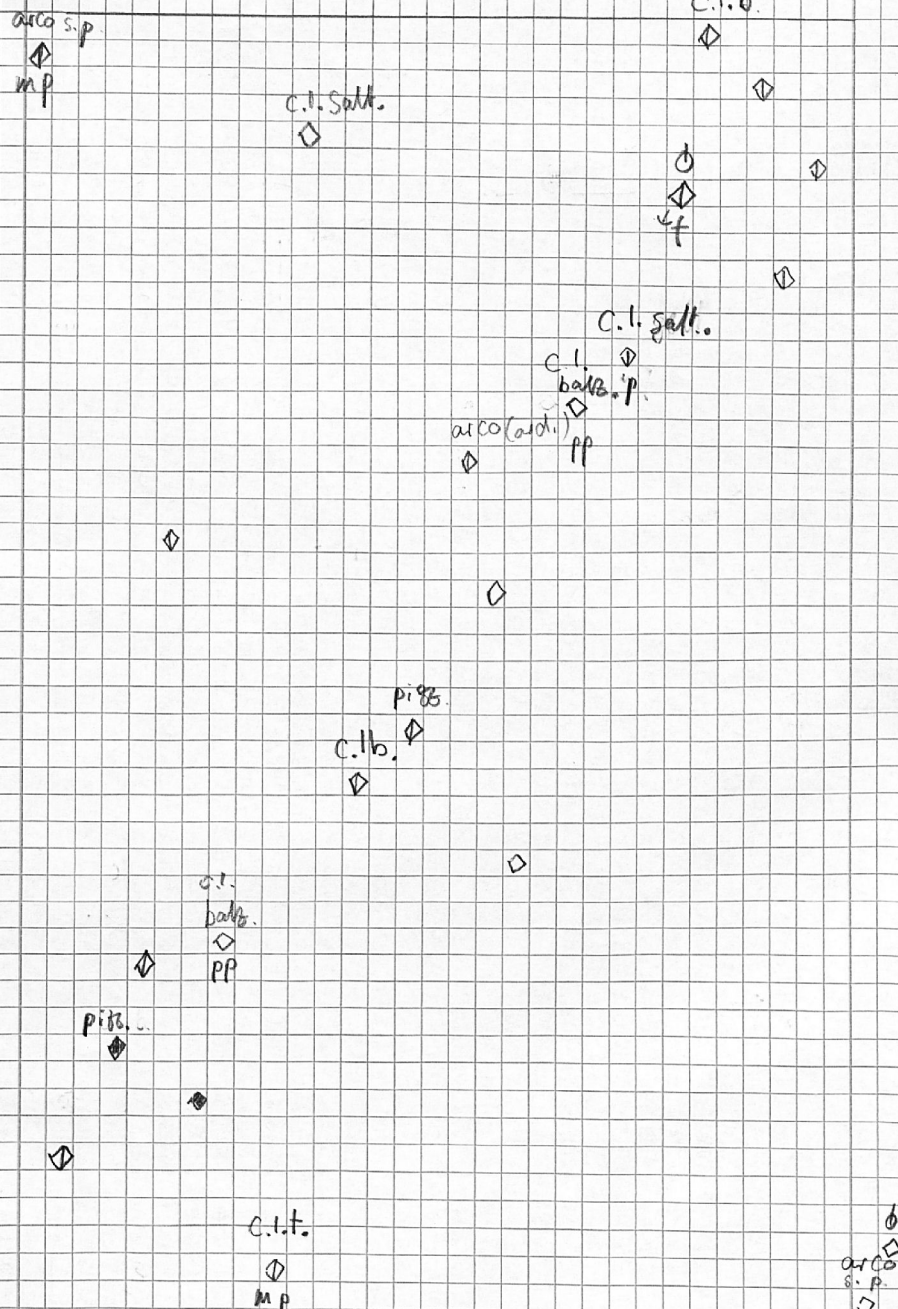
B

CGDA



C(1) 0. d y | <sup>ns</sup> | 1 y d 0. m d y d y <sup>ns</sup> | y d y 0. m d y d y <sup>ns</sup> | 1 7 0 d

30"



d-d. 0 d y | <sup>ns</sup> | 1 y d 0. m d y d y <sup>ns</sup> | y d y 0. m d y d y <sup>ns</sup> | 1 7 0 d

C

Ulanggi

$\text{♩} = 35$      $105 = 3 \text{ miw}$

8    14    16    19    24    27,5    29    31    33    33    43    44,5    47,5    49

3    5    6    2    5    6 3    1    6    2    2    4    4

A  
D  
G  
C

pppp    < ppp    d    d. 10 d    d    d. mf    p mf    d.    d.

10 A    Sül A    Sül D    Sül D    Sül G    Sül C    Sül G    Sül C

9  
8  
7  
6  
5  
4  
3 D    Sül D    Sül G    Sül C    Sül G    Sül C

2    Sül G    p    Sül G    d.    Sül C    Sül G    Sül C

1    Batt    p    batt.    batt.    d.    batt.    batt.

12    Sül G    Sül D    Sül G    Sül C    Sül G    Sül C

11    Batt    p. 88    p. 88    p. 88    p. 88    p. 88    p. 88

10    mf    ff    ff    ff    ff    ff

9  
8 G    batt.    batt.    y.    batt.    batt.    batt.

7  
6    Batt    mf    10. 6    10. 6    10. 6    10. 6

5  
4    p. 88    p. 88    p. 88    p. 88    p. 88    p. 88

3  
2    p. 88    y.    ff    ff    ff    ff

1 C    1 C

12, 9, 10, 4, 3, 6, 5, 11, 8, 1, 7, 2 | 1, 4, 3, 9, 10, 7, 8, 2, 5, 12, 6, 11

Stampal

53

55

57,75

61,5 63

71

77

C.o.l.  
non tratto solamente G

C.o.l.  
non tratto

C.o.b.

vibr.

vibr.

Sul G

Sul D

batt.

Sul D

batt.

Sul pant.

molto vibr.

batt.

(foec.)

ord. poco - molto

C.o.l.

batt. (C.o.S)

batt.

Sul D G

molto - poco

Sul G  
Pizz

Sul G

mf

Sul G

Sul G

mp

f

Sul G

foec

mp

vibr.

Sul pant.

ppp mp

pizz.

pizz.

X 10A

X X 9

X X 8

X 7

X X 6

X X 5

X 4

X X 3

X X 2

X X 1

X 12

X 11

X 10

X 9

X 8

X 7

X 6

X 5

X 4

X 3

X 2

X 1

11, 2, 6, 7, 12, 1, 5, 8, 2, 11, 8, 5, 7, 6, 10, 3, 9, 4, 3, 10, 4, 9, 1, 12

Solo nuovo tratto  
 Solamente sul A  
 sul D 80  
 (toce.)  
 sul A  
 pizz  
 batt.  
 3 D  
 2  
 1  
 12  
 11  
 10  
 9  
 8 G  
 7  
 6  
 5  
 4  
 3  
 2  
 1 C

Solo nuovo tratto  
 sul AeD  
 83  
 85,25  
 focc.  
 arco  
 sul point.  
 c.l. u.t.  
 91,25  
 93,25  
 94  
 100

nuovo trem  
 poco — dirbr. — molto — poco  
 Suba arco  
 + sul A (d)  
 pizz batt.  
 sul C  
 > < fff  
 sul G  
 + sul D  
 sul O  
 ppp

pizz  
 sul C  
 p

Solo nuovo tratto  
 sul AeD  
 83  
 85,25  
 focc.  
 arco  
 sul point.  
 c.l. u.t.  
 91,25  
 93,25  
 94  
 100